

MANEWRY 2009

14-15 MARCA RUMIA



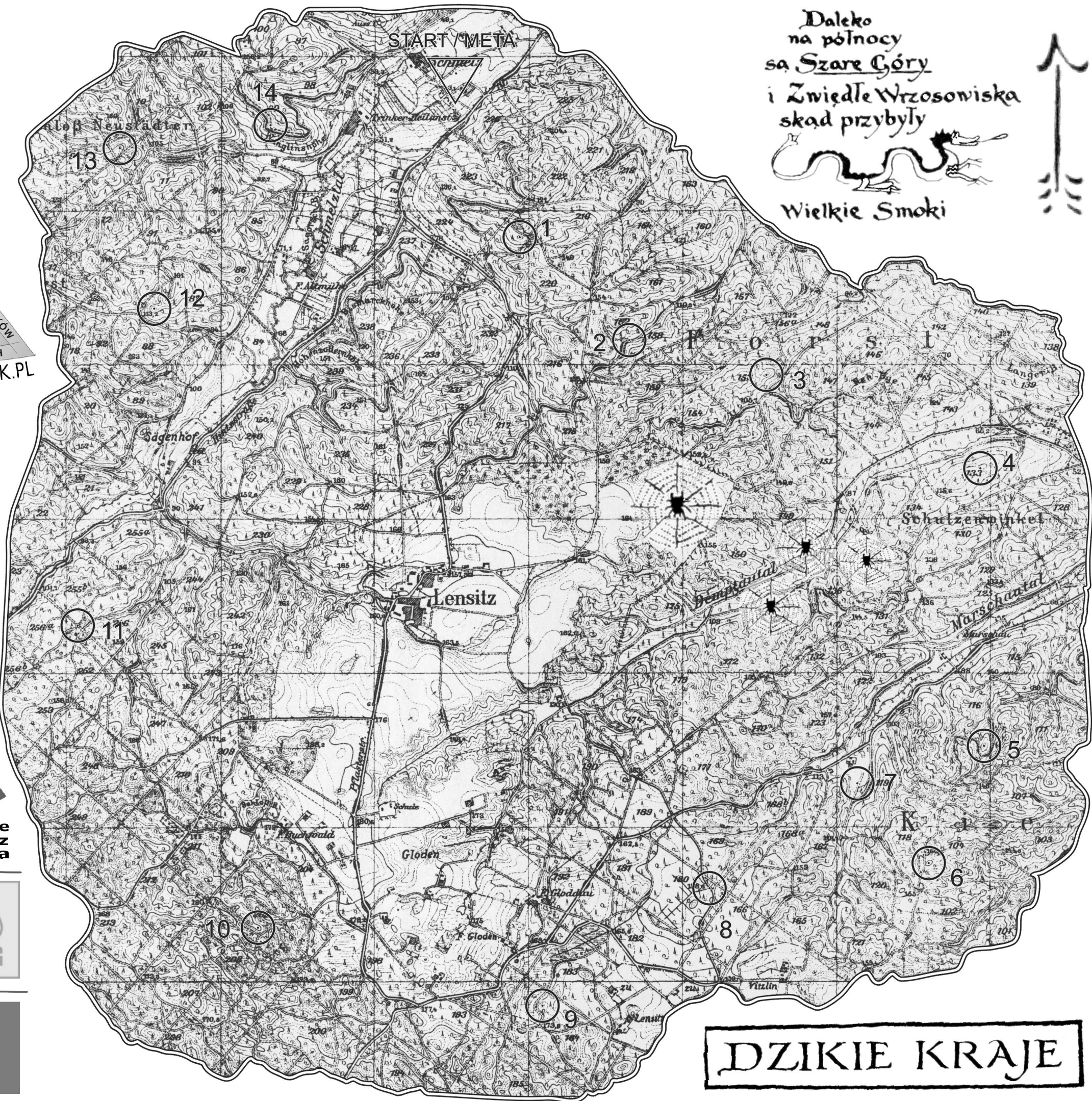
WWW.SKPT.GDANSK.PL

WZGÓRZA KURHANÓW

Daleko na północy sa Szare Góry i Zwiędle Wrzosowiska skąd przybyły



Wielkie Smoki



Trasa historyczna ~ 20 km "Mgła na kurhanach"

budowniczy trasy: Bartosz Pacyński

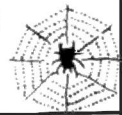
skala mapy - 1:25000

aktualność mapy - pierwsza połowa XXw.

Liczba punktów kontrolnych (PK): 14
Kolejność potwierżeń PK - obowiązkowa

Wszystkie PK są lampionami
PK 7 - lampion + ognisko, możliwość wykorzystania 60 min. stopczasu

Limit czasu:
420 min. + 130 min. limitu spóźnień
Ognisko czynne: 20:00 - 4:00
Zamknięcie mety: 7:00



Stowarzyszenie Na Rzecz Ratownictwa

IDZIESZ W GORY?

E-PAMIR.PL



Yellow BAR & CATERING

SKLEPY TURYSTYCZNE horyzont



DZIKIE KRAJE